

**convección crosswise**  
**Horno Convección eléctrico, 20**  
**GN1/1**

ARTÍCULO # \_\_\_\_\_

MODELO # \_\_\_\_\_

NOMBRE # \_\_\_\_\_

SIS # \_\_\_\_\_

AIA # \_\_\_\_\_



260708 (FCE201)

Horno convección forzada eléctrico 20x1/1GN, tipo cross. 2 ciclos: convección, convección/humidificación. Incluye estructura roll-in de bandejas.

## Descripción

### Artículo No.

Exterior en acero inox. AISI 304, con juntas sin costuras en cavidad. Puerta doble de cristal templado. Luz interior. Sistema de canales de aire. Ciclo de limpieza semi-automático. Quemador atmosférico. Ciclos de cocción: convección, convección/humidificación. Temperatura max. 300°C. Nivel funcional: base, manual. Rejilla a lo ancho adecuada para 20x1/1GN. 1 rejilla, 60mm, 2 lados deslizantes.

Aprobación: \_\_\_\_\_

## Características técnicas

- Los soportes de las guías se pueden mover fácilmente sin necesidad de utilizar herramientas.
- Sistema único del flujo del aire que garantiza una perfecta distribución del calor por toda la cámara del horno.
- Temperatura máxima de 300 °C.
- Sonda de temperatura corazón del alimento disponible como accesorio.
- Enfriamiento rápido de la cámara.
- Iluminación halógena y soportes para bandejas transversales que permite una visión despejada de todos los productos que se están cocinando.
- Humidificador con 5 niveles para garantizar una pastelería perfecta y unos asados suculentos.
- En conformidad con las normativas de seguridad CE, VDE y DVGW.

## Construcción

- Acceso a todos los componentes desde la parte frontal.
- Cavidad del horno en acero inoxidable con los ángulos redondeados.
- Puerta de doble cristal templado.
- Acceso externo para las conexiones eléctricas.
- Todas las conexiones están en la parte inferior izquierda del horno.
- Desagüe integrado.
- Certificación de resistencia al agua IPX4.

**accesorios incluidos**

- 1 de Estructura roll-in para 20 1/1 GN, paso 60 PNC 922203

**accesorios opcionales**

- Pareja de rejillas acero AISI 304 1/1GN PNC 921101
- Soporte cestos 1/2GN (2pcs) PNC 921106
- Descalcificador agua automático para hornos - regeneración automático de resina PNC 921305
- Descalcificador resina PNC 921306
- Kit sonda para hornos 20x1/1 y 2/1GN PNC 921704
- Base para estructuras 20x1/1GN PNC 922141
- Cubierta térmica para estructura parking 20x1/1GN PNC 922149
- Unidad de pulverización lateral externa (debe montarse en el exterior e incluye soporte para montar en el horno) PNC 922171
- 2 filtros de grasa para hornos 20GN1/1 y 20GN2/1, hornos mixtos (gas y eléctricos) y hornos convección (eléctricos) PNC 922179
- Estructura roll-in para 20 1/1 GN, paso 60 PNC 922203
- Estructura roll-in para 20 1/1 GN, paso 80 PNC 922205
- Dos cestos de fritura para Hornos PNC 922239
- Soporte+6 Espetones cortos-LW+CW Hornos Lengthwise y Crosswise PNC 922325
- Soporte P/Brochetas y Espetones PNC 922326
- Ahumador para Horno Lengthwise y Crosswise (4 tipos de madera para ahumadores están disponibles bajo pedido) PNC 922338

**accesorios incluidos**

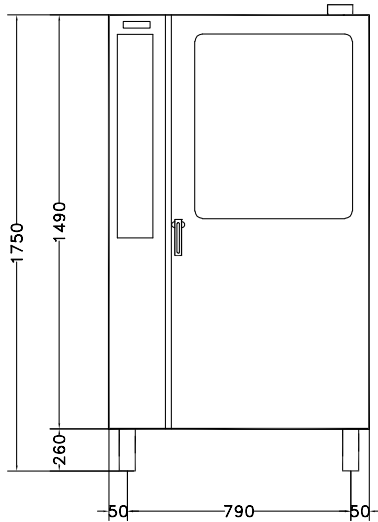
- 1 de Estructura roll-in para 20 1/1 GN, paso 60 PNC 922203

**accesorios opcionales**

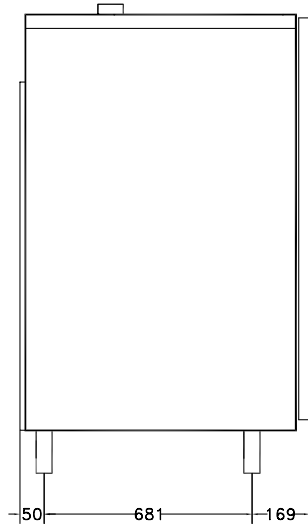
- Pareja de rejillas acero AISI 304 1/1GN PNC 921101
- Soporte cestos 1/2GN (2pcs) PNC 921106
- Descalcificador agua automático para hornos - regeneración automático de resina PNC 921305
- Descalcificador resina PNC 921306
- Kit sonda para hornos 20x1/1 y 2/1GN PNC 921704
- Base para estructuras 20x1/1GN PNC 922141
- Cubierta térmica para estructura parking 20x1/1GN PNC 922149
- Unidad de pulverización lateral externa (debe montarse en el exterior e incluye soporte para montar en el horno) PNC 922171

- 2 filtros de grasa para hornos 20GN1/1 y 20GN2/1, hornos mixtos (gas y eléctricos) y hornos convección (eléctricos) PNC 922179
- Estructura roll-in para 20 1/1 GN, paso 60 PNC 922203
- Estructura roll-in para 20 1/1 GN, paso 80 PNC 922205
- Dos cestos de fritura para Hornos PNC 922239
- Soporte+6 Espetones cortos-LW+CW Hornos Lengthwise y Crosswise PNC 922325
- Soporte P/Brochetas y Espetones PNC 922326
- Ahumador para Horno Lengthwise y Crosswise (4 tipos de madera para ahumadores están disponibles bajo pedido) PNC 922338

Alzado

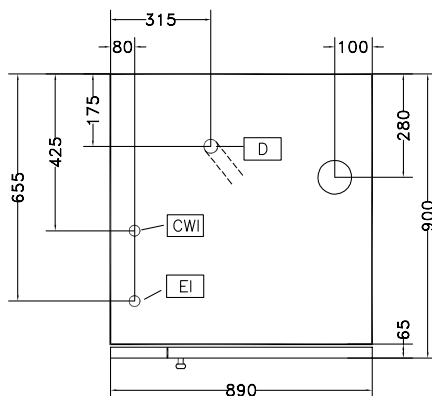


Lateral



CWI1 = Entrada de agua fría 1  
 CWI2 = Entrada de agua fría 2  
 D = Desagüe  
 EI = Conexión eléctrica

Planta


**Eléctrico**

<b>Suministro de voltaje</b>	
260708 (FCE201)	380-400V/3N ph/50 Hz
<b>Auxiliar:</b>	1 kW
<b>Potencia instalada:</b>	34.5 kW

**Capacidad**

<b>Número de niveles:</b>	20
---------------------------	----

**Info**

<b>Dimensiones externas, ancho</b>	890 mm
<b>Dimensiones externas, alto</b>	1700 mm
<b>Dimensiones externas, fondo</b>	900 mm
<b>Peso neto</b>	215.5 kg
<b>Ajuste de alto</b>	80/0 mm
<b>Nivel funcional</b>	Basic
<b>Tipo de rejillas</b>	1/1 Gastronorm
<b>Paso entre guías:</b>	60 mm
<b>Ciclos de cocción - aire-convección</b>	300 °C
<b>Dimensiones internas, ancho:</b>	590 mm
<b>Dimensiones internas, fondo:</b>	503 mm
<b>Dimensiones internas, alto:</b>	1350 mm