

Abatidores CW Abatidor Crosswise - 28 kg

ARTÍCULO # _____

MODELO # _____

NOMBRE # _____

SIS # _____

AIA # _____



726622 (RBC101)

Abatidor 28kg compatible
con horno 10x1/1GN cross

Descripción

Artículo No.

Exterior e interior en acero inoxidable AISI 304. Aislamiento de 60 mm de grosor. Puerta ciega de bisagra a la derecha. Para bandejas 1/1 GN o de 600x400 mm. Capacidad de carga: 21,6 Kg (normas NF), 28 Kg (normas Reino Unido).

Unidad de refrigeración incorporada. Mando electrónico programable. Evaporador con protección antioxidante. Indicador digital de temperatura externo y alarma acústica al final del ciclo o cuando el ciclo termina de forma anormal. Temperatura de funcionamiento: +90+3°C. Para temperaturas ambiente sobre +32°C. Sin HCFC. Gas R134a en el circuito de refrigeración.

Resistencia al agua IPX44.

Aprobación: _____

Características técnicas

- Ciclo de abatimiento: 28 kg de 90 °C a 3 °C en menos de 90 minutos.
- Abatimiento Suave (Temperatura del aire -2 °C).
- Abatimiento Fuerte (temperatura del aire a -12 °C).
- Mantenimiento de abatimiento a 3 °C, se activa automáticamente después de cada ciclo de abatimiento, ahorrando energía una vez conseguida la temperatura objetivo (con posibilidad de activación manual).
- Enfriamiento turbo: la enfriadora funciona continuamente a la temperatura deseada; Ideal para la producción continua.
- La unidad de control proporciona dos pantallas grandes para leer: hora, temperatura central, cuenta regresiva del ciclo, alarmas, información de servicio.
- Dos ciclos personalizables (P1 y P2) para cada modo de funcionamiento, permite ajustar tiempo y temperatura del aire. Estos programas se pueden convertir en ciclos especializados para helados (para mantener la forma y su mantenimiento).
- Toda la información relacionada con la operación de cada sistema es grabada: fecha, tiempo, ciclo, temperatura del corazón del producto, temperatura mantenida, HACCP recomendaciones.
- Estimación del tiempo restante para ciclos dirigidos por sonda basados en técnicas de inteligencia artificial (ARTE) para una planificación más sencilla de las actividades.
- Sonda con un único sensor de serie.
- Rendimiento garantizado a una temperatura ambiente de +40°C.

Construcción

- Tipo de refrigerante: R134a.
- Aislamiento de poliuretano de alta densidad, 60 mm de espesor, libre de HCFC.
- Guarnición magnética calefactada fácil de quitar.
- Fabricado completamente en acero inoxidable AISI 304.
- Cámara interna con un diseño higiénico sin juntas, con todos los ángulos redondeados para facilitar la limpieza.
- Fácil acceso a los principales componentes desde el panel frontal.
- Panel abisagrado de ventilación para el acceso al evaporador para la limpieza.
- No se requieren conexiones de agua.
- Las aguas residuales se pueden colocar en el desagüe, pero también se pueden recolectar

en un contenedor de desechos opcional.

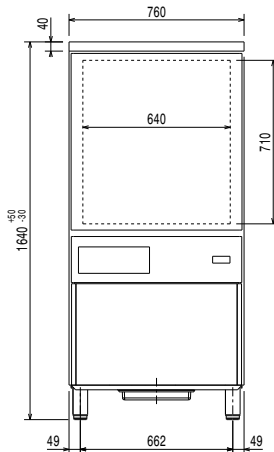
accesorios incluidos

- 1 de Sonda extra (un sensor) para Abatidor/Congelador PNC 880213

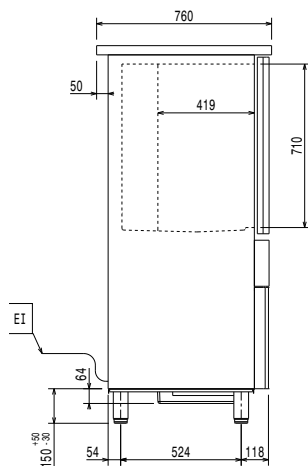
accesorios opcionales

- Kit de conexión HACCP Advanced para abatidores y abatidores/congeladores PNC 880183
- Sonda 3 sensores para Abatidor/Congelador PNC 880212
- Sonda extra (un sensor) para Abatidor/Congelador PNC 880213
- Parrilla plastificada 600x400mm PNC 880864
- Rejilla en Plástico 1/1 GN PNC 881061
- 4 ruedas para abatidores PNC 881097
- Roll-in guías ruedas para abatidor 28 kg 1/1GN PNC 881518
- Pareja de rejillas acero AISI 304 1/1GN PNC 921101
- Soporte guías paso 80mm para hornos eléctricos 10x1/1GN PNC 922115
- Soporte guías paso 80mm para hornos gas 10x1/1GN PNC 922116
- Soporte guías paso 60mm para hornos eléctricos 10x1/1GN PNC 922121
- Soporte guías paso 60mm para hornos a gas 10x1/1GN PNC 922122
- Carro para estructura 10x2/1GN PNC 922128
- Carro para 10x1/1GN Roll-in rack PNC 922130
- Kit de conversión a estructura deslizante 10 1/1 GN PNC 922201

Alzado

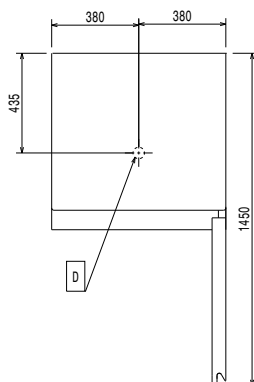


Lateral



EI = Conexión eléctrica
 RO = Conexión de unidad remota

Planta


Eléctrico

Suministro de voltaje	
726622 (RBC101)	220-240 V/1 ph/50 Hz
Potencia instalada:	1.21 kW
Circuit breaker required	

Instalación

Clearance: 5 cm on sides and back.
 Please see and follow detailed installation instructions provided with the unit

Capacidad

GN:	10 - 1/1 containers
Máxima capacidad de carga:	28 kg

Info

Dimensiones externas, ancho	760 mm
Dimensiones externas, alto	1640 mm
Dimensiones externas, fondo	760 mm
Peso neto	124 kg
Peso del paquete	145 kg
Volumen del paquete	1.3 m ³

Datos de Refrigeración

Tipo de refrigerante:	R134a
Potencia de refrigeración	1419 W
Potencia de refrigeración a la temperatura de evaporación	-10 °C
Peso del refrigerante	1530 g

Información de Producto (Reglamento Delegado EU 2015/1095)

Consumo energético, ciclo (abatimiento):	0.053 kWh/kg
Tiempo de abatimiento (+65°C a +10°C):	116 min
Capacidad de carga (abatimiento):	40 kg
Consumo energético, ciclo (congelación):	0 kWh/kg
Tiempo de congelación(+65°C a -18°C):	0 min
Capacidad de carga (congelación):	0 kg